

Engadiner Post / Posta Ladina  
7500 St. Moritz  
081/ 837 90 81  
www.engadinerpost.ch

Medienart: Print  
Medientyp: Tages- und Wochenpresse  
Auflage: 7'979  
Erscheinungsweise: 3x wöchentlich

Themen-Nr.: 800.004  
Abo-Nr.: 1096687  
Seite: 7  
Fläche: 55'833 mm<sup>2</sup>

## «La populaziun ha invludà cha l'aua minerala cula»

Ün sguard sün l'ensemble Nairs, la chüna dal turissem d'aua in Engiadina Bassa

JON DUSCHLETTA

**Noms sco Scuol, Tarasp e Vulpera clingian amo hoz illas uraglias da giasts e turistikers. Naschüda es quista basa a partir dals ons 1860 a Nairs, i'l prüm resort turistic da l'istorgia. A Nairs vain darcheu fabrichà. Es la visiun actuala da Nairs üna schanza opür be ün'idea absurda?**



Dal 1913 es gnü inaugurà il traiget da la Viafier retica da Bever a Scuol-Tarasp. Ma, fingià s-chars 50 ons plü bod es gnüda fabrichada a Nairs, dador Scuol, la chasa da cura Tarasp. Per insomma pudair far quai es gnüda fabrichada ouravant la via illa chavorgia da la val. Sün quella es rivà il material da fabrica a Nairs, uschè eir ils quadrels da la fabrica da quadrels dad Ardez, e plü tard eir ils giasts.

Adolurats sun restats ils cumüns sül-las terrassas da sulai chi han pers in seguit grondas parts da lur entradas e tras quai suvenz eir lur basa economica. In tant ha cumanzà illa sumbriva da la fuondval il svilup turistic as basond sül-las funtanas d'aua minerala dal lö ed eir da la regiun da l'Engiaina Bassa cun sia finestra tectonica unica (vair chaistina a dretta).

### Render consclaint la basa culturala

Urs Padrun es architect, viva a Guarda ed es incumbenzà actualmaing culla restructuraziun dal stabilimaint dal center d'art contemporana Nairs, l'anteriuera chasa da bogn da la chasa da cura

Tarasp. El dumonda retoricamaing: «Füss la Viafier retica gnüda fabrichada quella jada fin a Scuol, scha Nairs nu vess existi?» Chi e che ha dat quella jada l'impuls da planisar l'ensemble, chi ha gnü quella jada l'iniziativa e co as vess sviluppà il turissem da sandà, il turissem da bogn e l'Hotelleria illa regiun sainza las visiuns d'üna jada? Fat es tenor Padrun be, cha tuot quai chi exista hoz es dvantà evidaint: «La populaziun ha invludà o s-chatschà ch'illa regiun cula l'aua minerala our dals bügls.»

Hoz vain discurrü bler da planisaziun dal spazzi e da planisaziun d'areal. Precis quai es gnü fat a Nairs fingià avant 150 ons. Quist uschè nomnà «Masterplan» vala amo hoz per Urs Padrun sco referenza. Perquai pretenda'l eir uossa üna visiun superiura pel areal Nairs cun ün agir ed ün böt cumünaivel da tuot ils pertocs. In quella direcziun van eir las ponderaziuns da Johannes Florin, il cusgliader da la chüra da monumaint dal Grischun. El accumpogna las lavuors da restructuraziun a Nairs. El disch: «La structura fabrichada existenta ha üna sistematica perfetta e perdüraivla. Dürant ils decennis es però gnü desdrüt bler cun masüras fosas e malponderadas.» Surtuot l'aua ha chaschunà bliers dons illa fundamainta. Dasper l'utilisaziun plü vasta dal center d'art cun gestiun annuala a partir d'utuon 2016 es surtuot gnü sgürà la structura e la substanza dal stabilimaint dal center Nairs.

### Nairs sto darcheu gnir collà

Eir scha uossa vain restructurada la chasa Nairs es tenor Johannes Florin da tgnair in ögl l'ensemble Nairs in tuot sia

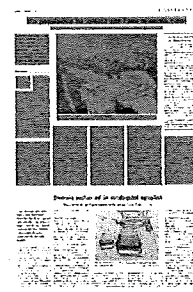
dimensiun: «Quist resort dal temp da fundaziun cun tuot ils divers stabilimaints, las diversas utilisaziuns e l'infrastructura, d'eira da quel temp collià cun vias ed alleas cun Scuol e Vulpera.» Hoz tilparan quistas colliaziuns similas a giassas orbas: «Pel avegnir dal areal füss fich important, cha eir il cumün da Scuol mantgness quistas vias da colliaziun ed ils bös-chs da lās alleas.» Las colliaziuns tanter ils divers elemaints ston esser structuradas tenor Johannes Florin avertas e bain visiblas per tuots chi lessan sfrüttar l'areal davent da Scuol o davent da Tarasp e Vulpera.

Ün prüm schlantsch a tuot quai chi capita actualmaing a Nairs ha dat il di europeic dal monumaint 2009. Christof Rösch, il manader dal center d'art contemporana s'algorda: «Quella jada es gnü polarisà ed eir gnü fat la dumonda decisiva, pudaina ans occupar dal ensemble Nairs o til staina laschar ir in muschnà?» Creschü landroua es tanter oter l'iniziativa pel salvamaint da la Büvetta Tarasp ed eir il fat, cha'l stabilimaint da Nairs es hoz ün monumaint naziunal, sco proponü quella jada da la Chüra da monumaints chantunala.

### Exaimpel dal effet d'investiziuns

Christof Rösch circumscriba sia visiun Nairs seguaintamaing: «I nu va in quista chasa in prüma lingia per l'art moderna, dimpersè per mantgnair e sviluppà las qualitats existentas i'l preschaint ed i'l avegnir.» Per el d'eira Nairs adüna «il lö dals esters», ün lö da fricziun ingio chi capitaivan suvenz robas cha na tuots inclegiaivan.

Per Johannes Florin es Nairs ün bun exaimpel, co ch'investiziuns pussibilschan svilupp ed ulteriuras investiziuns

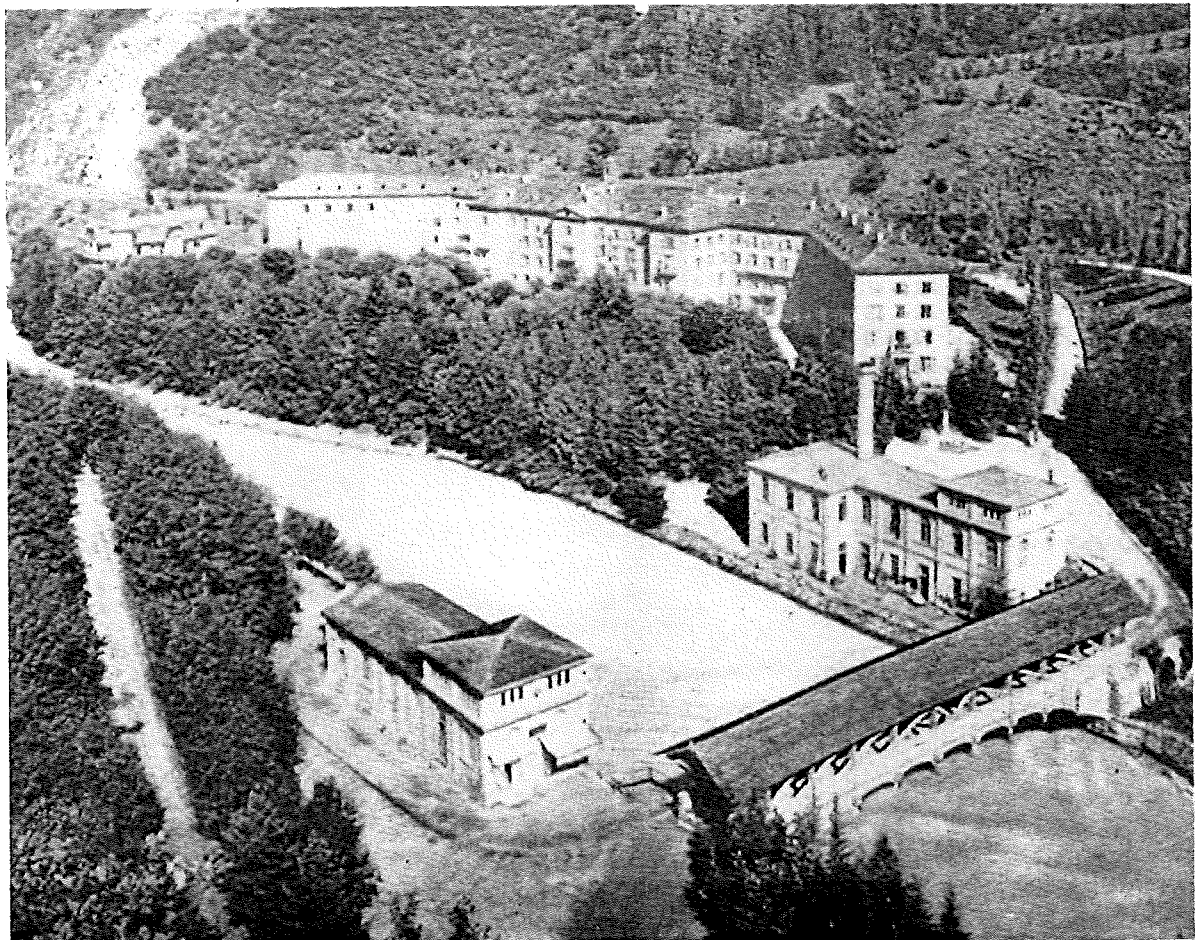


Engadiner Post / Posta Ladina  
7500 St. Moritz  
081/ 837 90 81  
www.engadinerpost.ch

Medienart: Print  
Medientyp: Tages- und Wochenpresse  
Auflage: 7'979  
Erscheinungsweise: 3x wöchentlich

Themen-Nr.: 800.004  
Abo-Nr.: 1096687  
Seite: 7  
Fläche: 55'833 mm<sup>2</sup>

da terzs. Saja quai d'ürant il temp da fundaziun sco eir uossa: «L'investiziun da 200'000 francs tras il cumün da Scuol ha miss in movimaint raduond quatter milliuns francs.» Dasper il cumün han pajà ils Cumüns concessiunaris (hoz Corporaziun Energia Engiadina) 200'000 francs, il Chantun e la Confederazin i'rom da contribuziuns da la chüra da monumaints insembel raduond 570'000 francs e diversas fundaziuns privatas han contribui ulteriurs passa ün milliun francs vi dal preventiv da fabrica da 3.75 milliuns francs.



L'«Ensemble Nairs» Intuorn 1900. La chasa da cura Tarasp (hoz Hotel Scuol Palace), la chasa da bogn (hoz Nairs), la veglia punt da lain ed il stablilmaint da la fontana Carola. Illustraziun our dal cudesch: «Mineralquellen im Unterengadin»